

Singen mit **PARKINSON**

Eine randomisierte, kontrollierte Forschungsstudie zu den Auswirkungen von Chorsingen, Musikhören und der üblichen Behandlung bei Patient*innen mit Morbus Parkinson

Studienablauf:

Vor Beginn der Studie werden Sie zufällig einer von drei Gruppen zugeteilt:

Gruppe 1: Chor-Gruppe (1x pro Woche 45 Minuten Gruppen-Gesangsunterricht)

Gruppe 2: Musik-Gruppe (1x pro Woche für 45 Minuten eine therapeutische CD hören)

Gruppe 3: Kontrollgruppe (keine musikalische Intervention)

Die Studiendauer beträgt 12 Wochen. Nach diesen 12 Wochen sind auch alle Teilnehmer*innen der Musik-Gruppe und Kontrollgruppe herzlich dazu eingeladen, am Chorsingen teilzunehmen. Die Chorproben finden in Salzburg und Wien statt.

Wir erheben mittels unterschiedlicher Fragebögen mögliche Auswirkungen auf Ihre psychische Befindlichkeit, auf Ihr Stresslevel sowie auf Symptome Ihrer Erkrankung. Darüber hinaus werden einmal pro Woche Speichelproben gesammelt, um zu überprüfen, ob die Auswirkungen auch biologisch messbar sind.

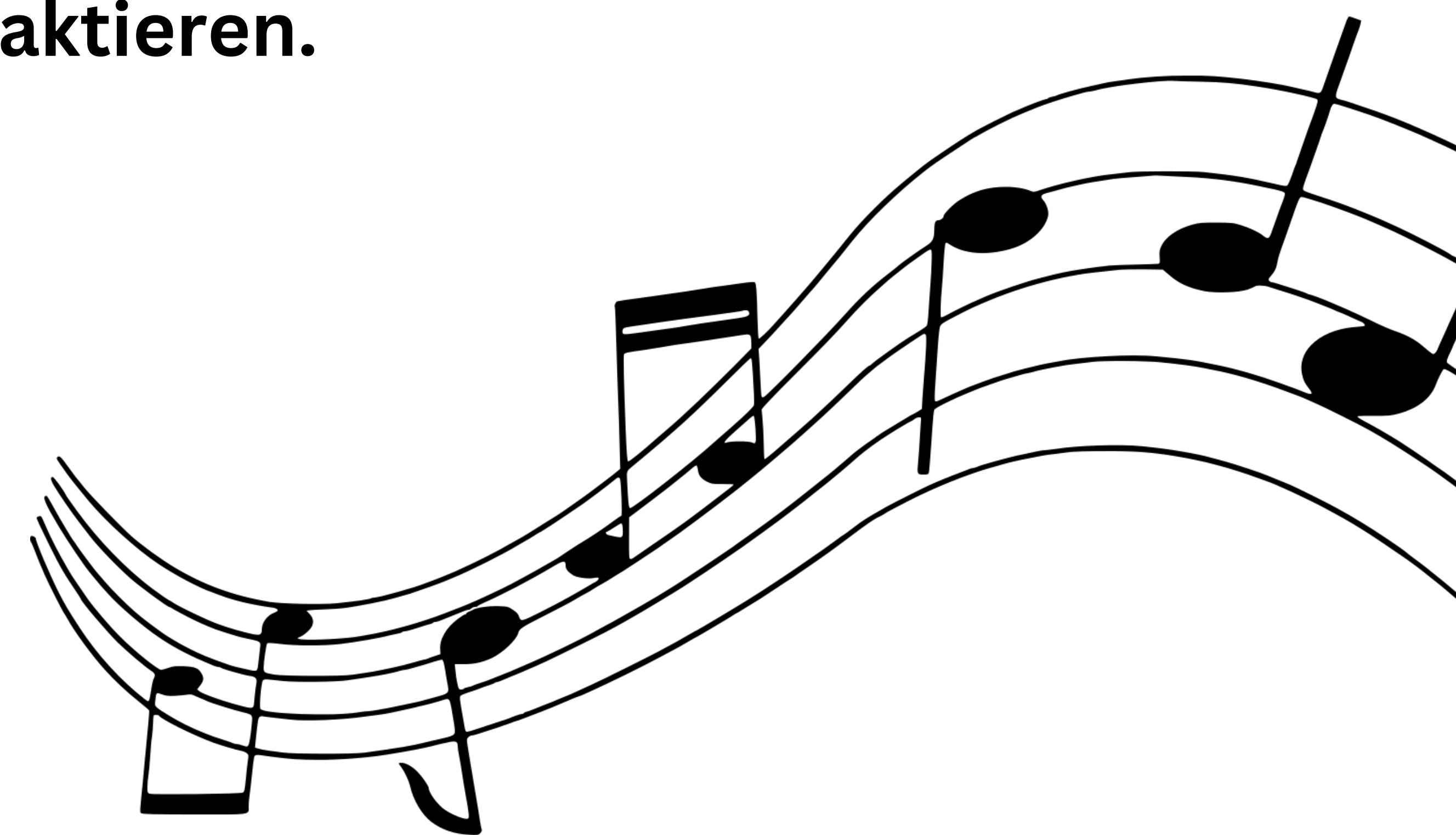
Die Studie startet voraussichtlich im April oder Mai 2023.

Sollten Sie Interesse an einer Teilnahme haben oder nähere Informationen zur Studie wünschen, können Sie uns gerne jederzeit kontaktieren.

Kontaktpersonen:

Dr. Katarzyna Grebosz-Haring (Projektleiterin)
katarzyna.grebosz-haring@plus.ac.at

Bernadette Ellen Lang BA MA (Wiss. Mitarbeiterin)
bernadette.lang@plus.ac.at
+43 662 8044 2370



Finanziert wird das Projekt von der Interdisziplinären Einrichtung Wissenschaft und Kunst der Paris Lodron Universität Salzburg und der Universität Mozarteum Salzburg sowie vom Land Salzburg. Die Studie wurde von den Ethikkommissionen Salzburg und Wien bewilligt.